

Asielzoekers integreren in de Belgische
arbeidsmarkt.

Wat kunnen we leren van het recente
verleden?

Dries Lens (Centrum voor Sociaal Beleid)

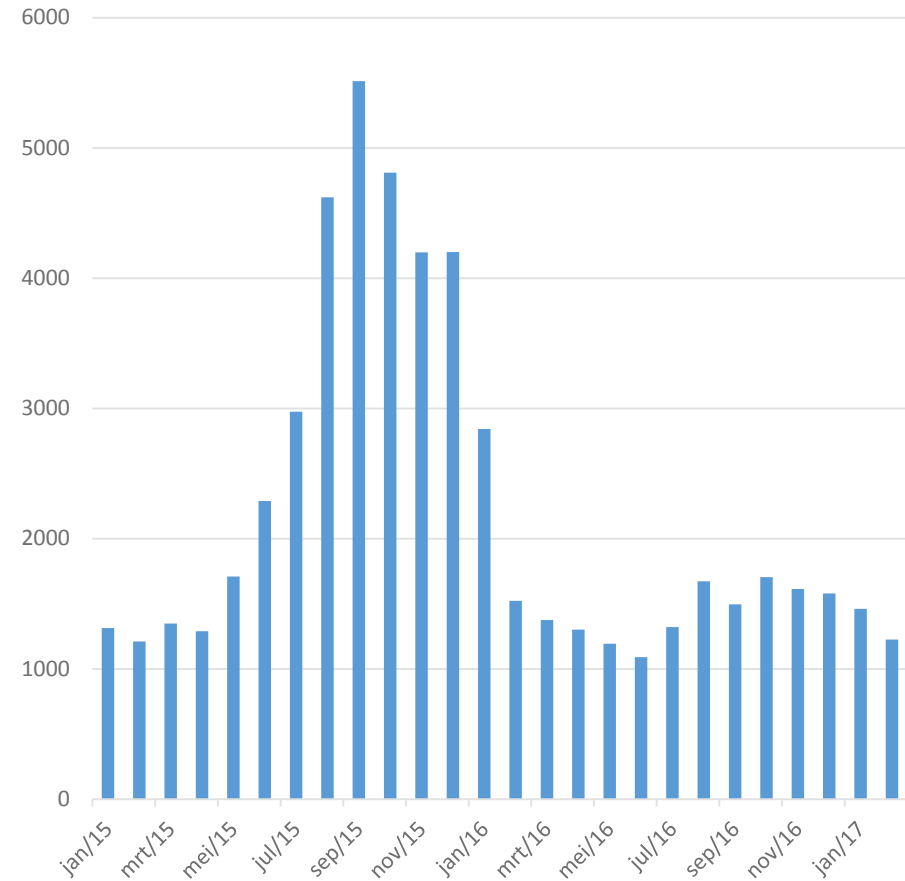
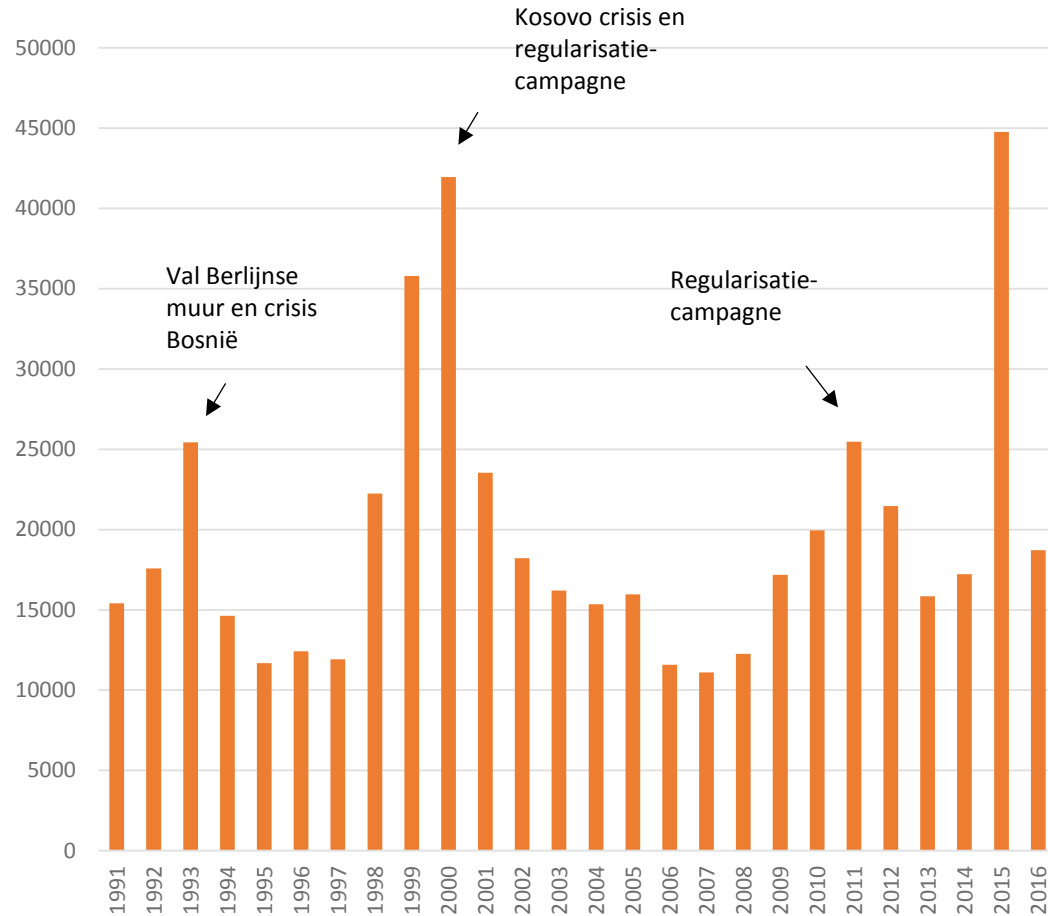
Ive Marx & Sunčica Vujić

SERV, 26/04/17

Inhoud presentatie

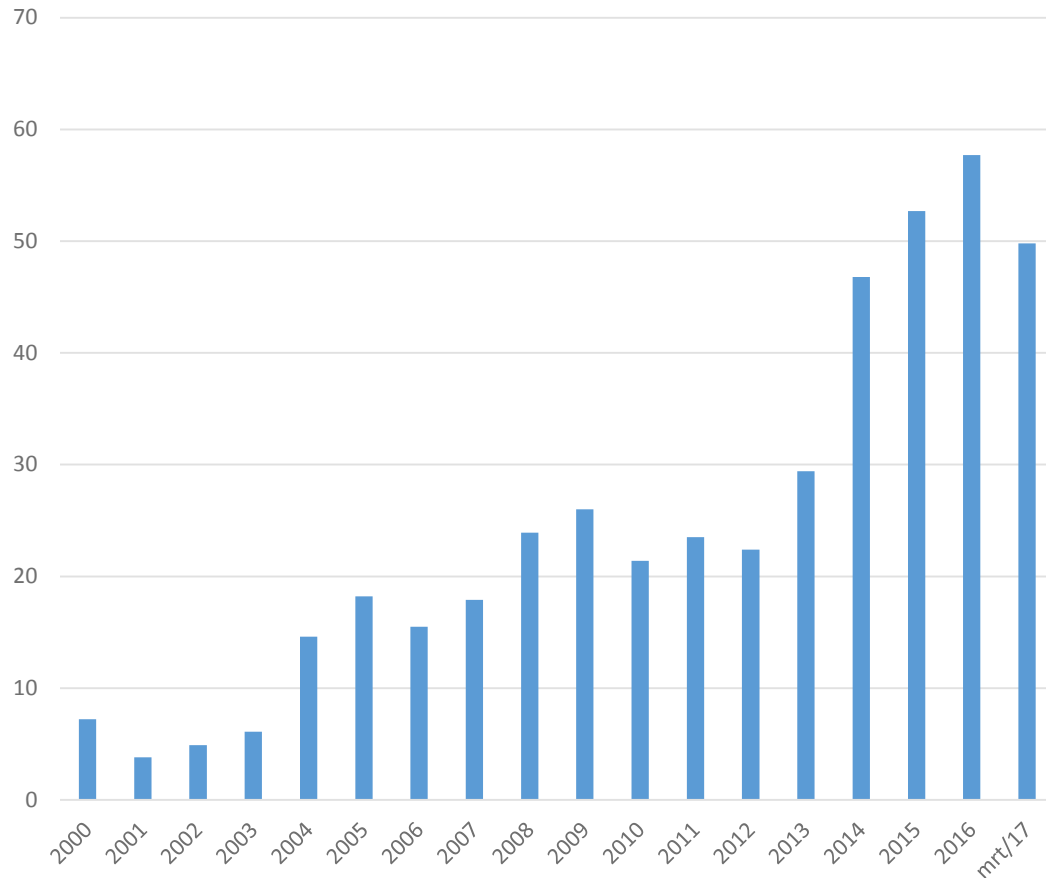
- Waarom?
- Relevante literatuur
- Data
- Methode
- Resultaten
- Conclusie

Evolutie aantal asielaanvragen



Bron: GGKS, jaarverslagen

Evolutie beschermingsgraad



Bron: GGKS, jaarverslagen

Asielzoekers in 2015:

0,36% van totale bevolking

0,44% van bevolking op
arbeidsactieve leeftijd

0,52% van actieve bevolking
(werkenden + werklozen)

Economische impact vluchtelingen

TABLE 4

MACROECONOMIC ESTIMATES

(cumulative deviation from the baseline scenario, annual averages)

	Short term		Medium term
	2015	2016	2020
GDP (in percentage change)	0.03	0.14	0.17
Employment (in persons)	200	3 900	21 100
Unemployment (in percentage points)	0.00	0.03	0.12
Primary balance (in % of GDP, non-cumulative) . .	-0.04	-0.16	0.04

Source: NBB.

Burggraeve & Pitton (2016)

Vergelijking met *baseline scenario*

- Kost op korte termijn (onthaal, huisvesting, inburgering etc.)
- Gebalanceerd budget op middellange termijn, op voorwaarde geen beleidsshift

~ Projecties van EC, IMF, OECD

Afhankelijk van **socio-economische integratie** van asielzoekers & vluchtelingen

???

Wat weten we voor België?

- CAREERS / *Rea et al (2014)*
 - Op basis van administratieve data (RR-KSZ)
 - Focus op specifieke totale populatie erkende vluchtelingen
 - Film ipv foto
 - Sterke impact verblijfsduur (op moment van erkenning 19% van vluchtelingen actief op arbeidsmarkt, vier jaar na erkenning 55%)
 - Opleidingsniveau/ Huishoudstructuur/ Werkervaring?
 - Referentiegroep(en)? (conjuncturele effecten)
- BEFORE & AFTER / *Corluy, Marx & Verbist (2012)*
 - Impact van regularisatie op socio-economische trajecten migranten
 - Asielzoekers nog in asielprocedure/ 'afgewezen' asielzoekers/ clandestiene migranten/ migranten die tijdelijk legaal verblijf overschrijden
 - Uitkomsten van regularisatie sterk verbonden met opportuniteiten voor regularisatie (reden van verblijf)
- LEEFLONERS/ *Carpentier, Neels & Van den Bosch (2016)*
 - Asielzoekers langer in sociale bijstand
 - Asielzoekers minder kans om uit te stromen naar werk
 - Geen uitstroom naar ALMP's!
 - Meer kans op verschillende 'episodes', in en uit sociale bijstand

Wat weten we internationaal?

- Australië / *Cobb-Clark (2000)*
 - Vluchtelingen en gezinsmigranten minder aan het werk ivm arbeidsmigranten, 6 M na migratie
 - Kloof kleiner maar significant, na controle voor menselijk kapitaal en taalkennis, 18 M na migratie
- VS / *Cortes (2004)*
 - Vluchtelingen lager loon en minder uren werk ivm arbeidsmigranten, 1-5 J na migratie
 - Vluchtelingen beter dan arbeidsmigranten vanwege investering in menselijk kapitaal, 10-15 J na migratie
- VS / *Connor (2010)*
 - Vluchtelingen evenveel aan het werk ivm andere migranten maar lagere status en loon, in 2004 (cross-sectie)
- Canada / *Devoretz, Pivnenko & Beiser (2004)*
 - Vluchtelingen en gezinsmigranten zelfde loon, tot 7 J na migratie
 - Vluchtelingen wel grotere kans op sociale bijstand en werkloosheid
- Canada / *Yu, Ouellet & Warmington (2007)*
 - Vluchtelingen minder aan het werk dan gezinsmigranten & arbeidsmigranten, 6 M en 2 J na migratie
 - Wel grootste progressie terwijl gezinsmigranten minste progressie maken

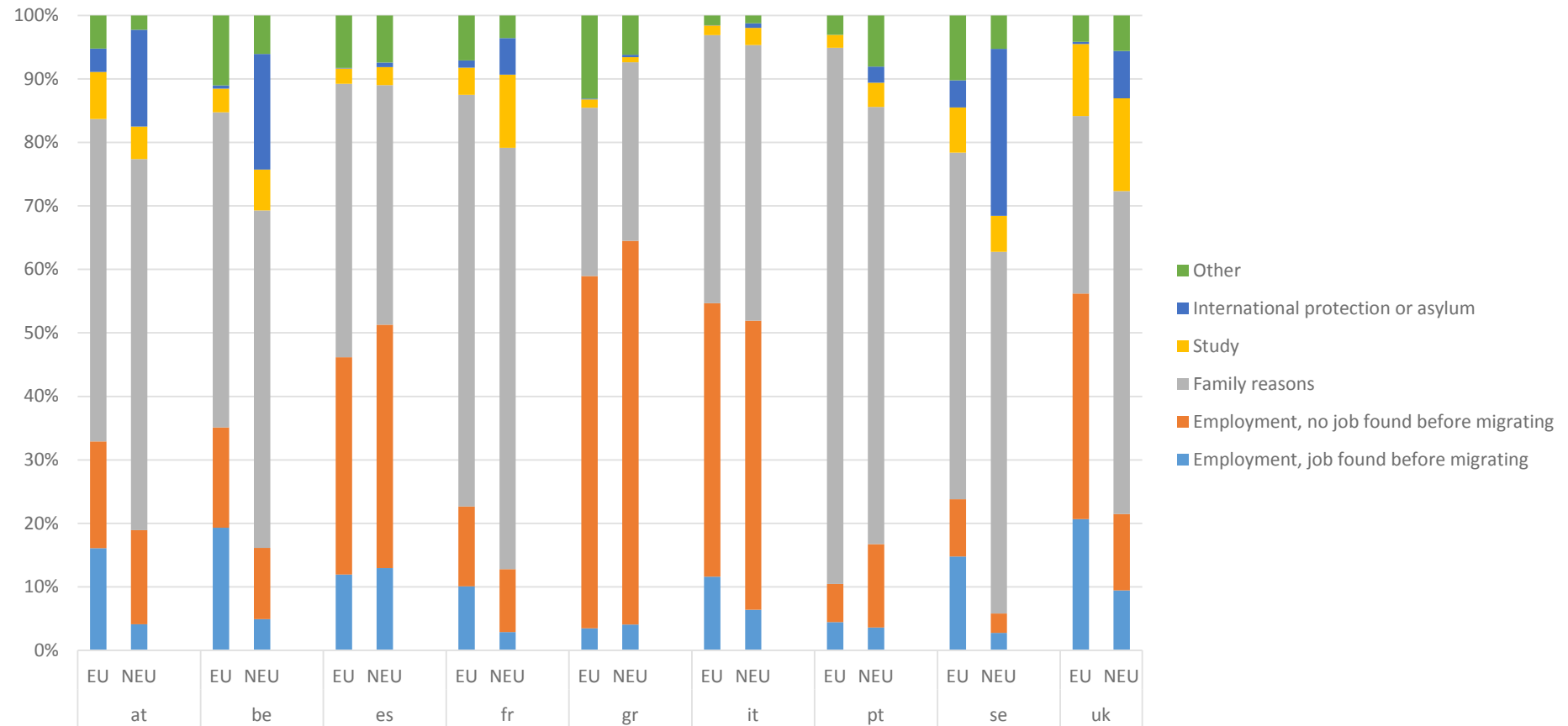
Wat weten we internationaal?

- Zweden / *Bevelander (2011)*
 - Gezinsmigranten sneller aan werk dan asielzoekers en vluchtelingen
- Zweden / *Luik, Emilsson & Bevelander (2016)*
 - Tewerkstellingskloof met 'natives' grootst voor humanitaire- en gezinsmigranten, in 2011 (cross-sectie)
 - Opleiding verklaart slechts één vijfde van kloof
- Noorwegen / *Bratsberg et al. (2016)*
 - 1-5 J na migratie sterke stijging tewerkstelling vluchtelingen en gezinsmigranten
 - Na 5-10 J tewerkstelling stabiel(voor vrouwen) en dalend (voor mannen)
- Finland / *Sarvimäki (2016)*
 - Migranten uit Afghanistan, Irak en Somalië minder aan het werk en vaker in sociale bijstand
 - Kloof blijft groot tot 10 J na migratie

Wat weten we internationaal?

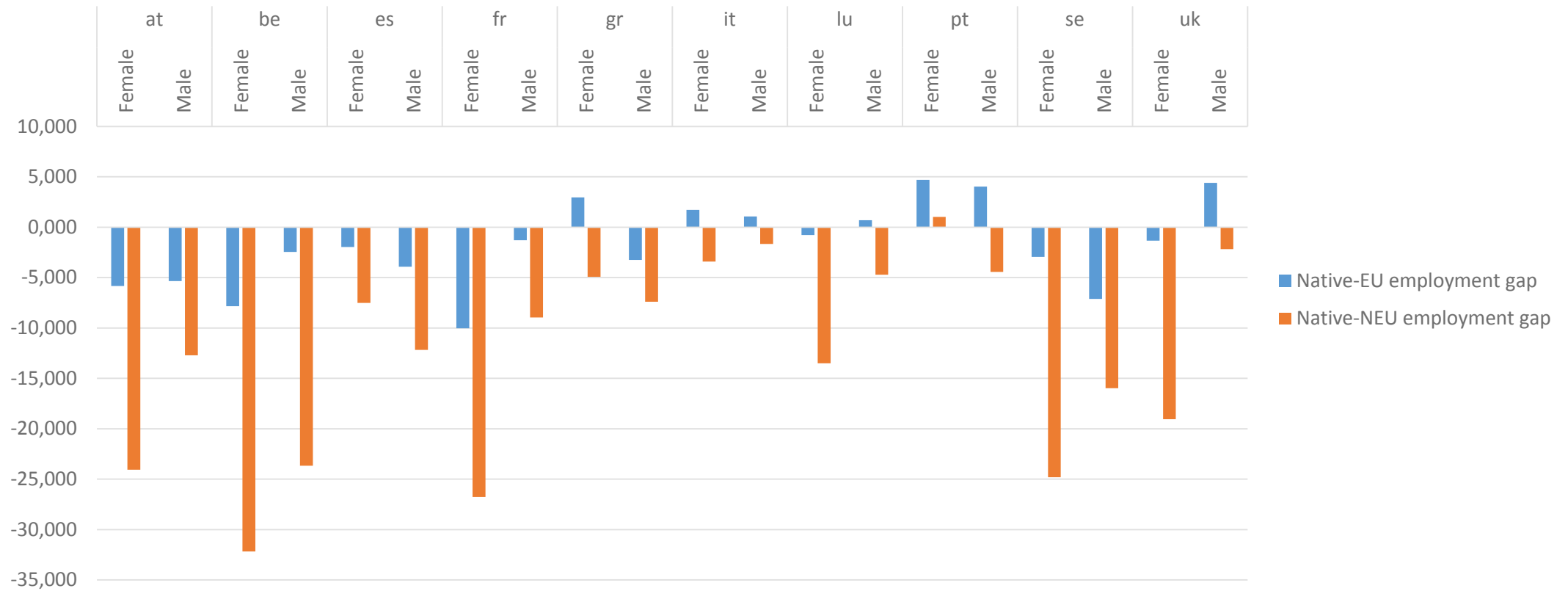
- Kort na aankomst in gastland
 - Tewerkstelling vluchtelingen
 - < gezinsmigranten
 - < arbeidsmigranten
- In eerste jaren van verblijf sterk(st)e progressie:
 - < gezinsmigranten
 - = gezinsmigranten
 - > gezinsmigranten
 - < arbeidsmigranten
- Blijven sterker vertegenwoordigd in sociale bijstand en werkloosheid
- Na x-aantal jaren van verblijf komt integratieproces tot halt?
- Grote verschillen naargelang gastland, verblijfscohorten, observatiekader, herkomstgroep etc.

België interessante case



Bron: LFS ad hoc module 2014, eigen bewerkingen

België interessante case



Bron: LFS ad hoc module 2014, eigen bewerkingen

Dit onderzoek

- Socio-economische trajecten van recente immigranten in België, met focus op verschillen naar reden van verblijf (volgens de toegekende verblijfstitel):
 - Arbeidsmigranten (werknemers & zelfstandigen)
 - Gezinsmigranten (hereniging, cohabitatie, adoptie)
 - Asielzoekers (asiel en internationale bescherming)
 - Andere (regularisatie, langdurig ingezetenen, EU-migranten op zoek naar werk etc.)
- Migranten
 - Arriveerden in België tussen 2002-2010, worden gevolgd van 2003 tot 2012
 - 1^{ste} generatie/ geboorteland
 - Op moment van migratie 18-55 jaar oud
- Verschillende sociale zekerheidsstatuten:
 - Werk
 - Sociale bijstand
 - Werkloosheid
- **Descriptieve** analyse = startpunt voor meer complexe longitudinale analyse

Data

Labour Force Survey (2010-2012)

- Representatieve steekproef van Rijksregister
- Asielzoekers nog in de procedure en immigranten zonder papieren niet vertegenwoordigd in LFS!
- Opleidingsniveau, kenmerken van werk, werkervaring zoekgedrag van werklozen

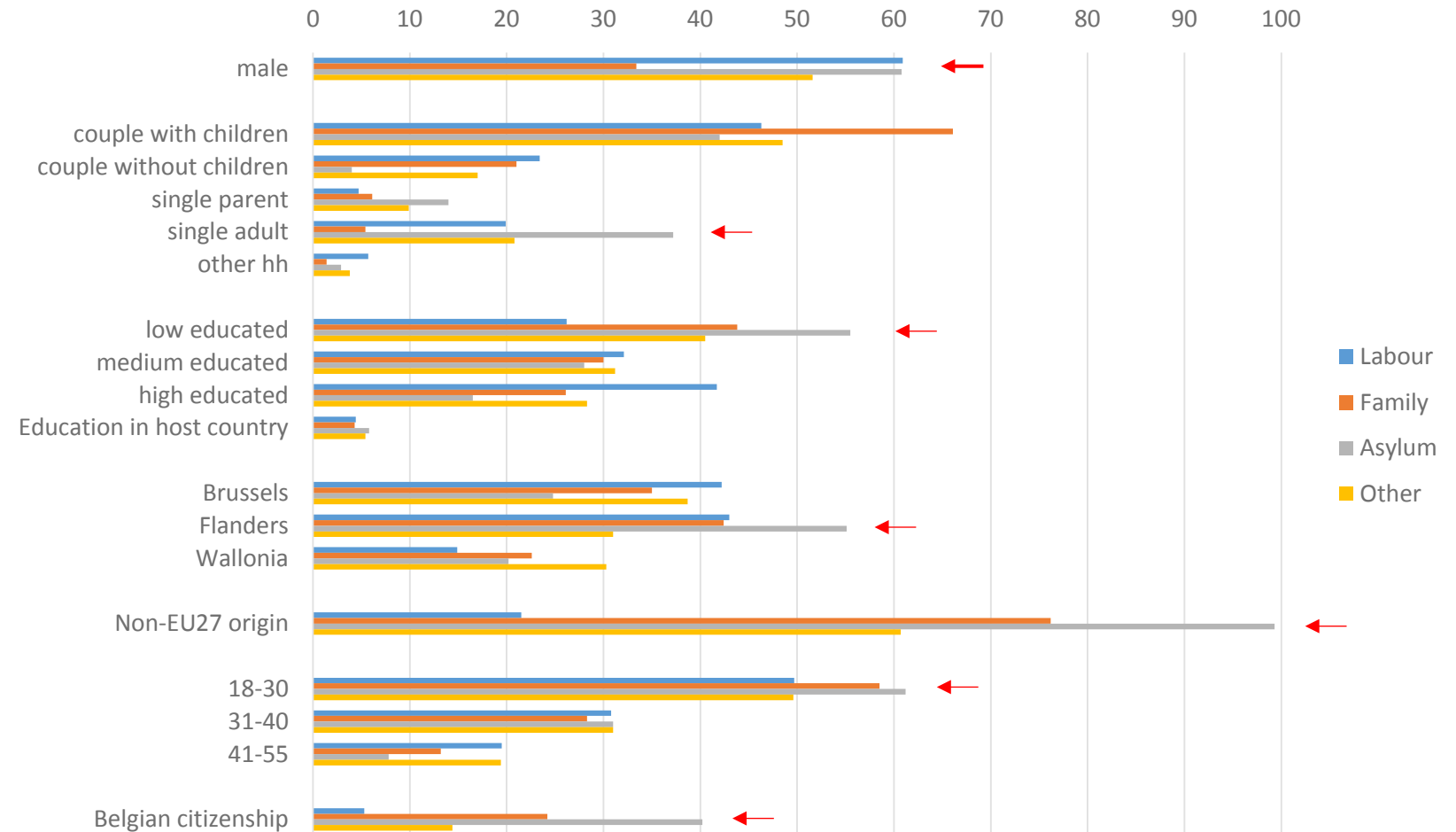
Cross-sectie!

Datawarehouse AM&SB

- Wettelijke reden van verblijf (IT 202)
 - Talrijke en uiteenlopende redenen <-> Administratieve categorieën
 - De beweegredenen voor migratie kan wijzigen tijdens verblijf
- Retrospectieve en prospectieve socio-ec nomenclatuur (2003-2012)
 - Belangrijkste bron van inkomsten
 - Verschilt van ILO-definitie in LFS

Data

Socio-demografische kenmerken van migranten volgens reden van verblijf



Bron: LFS&DWH 2010-2012, eigen bewerkingen

Methode

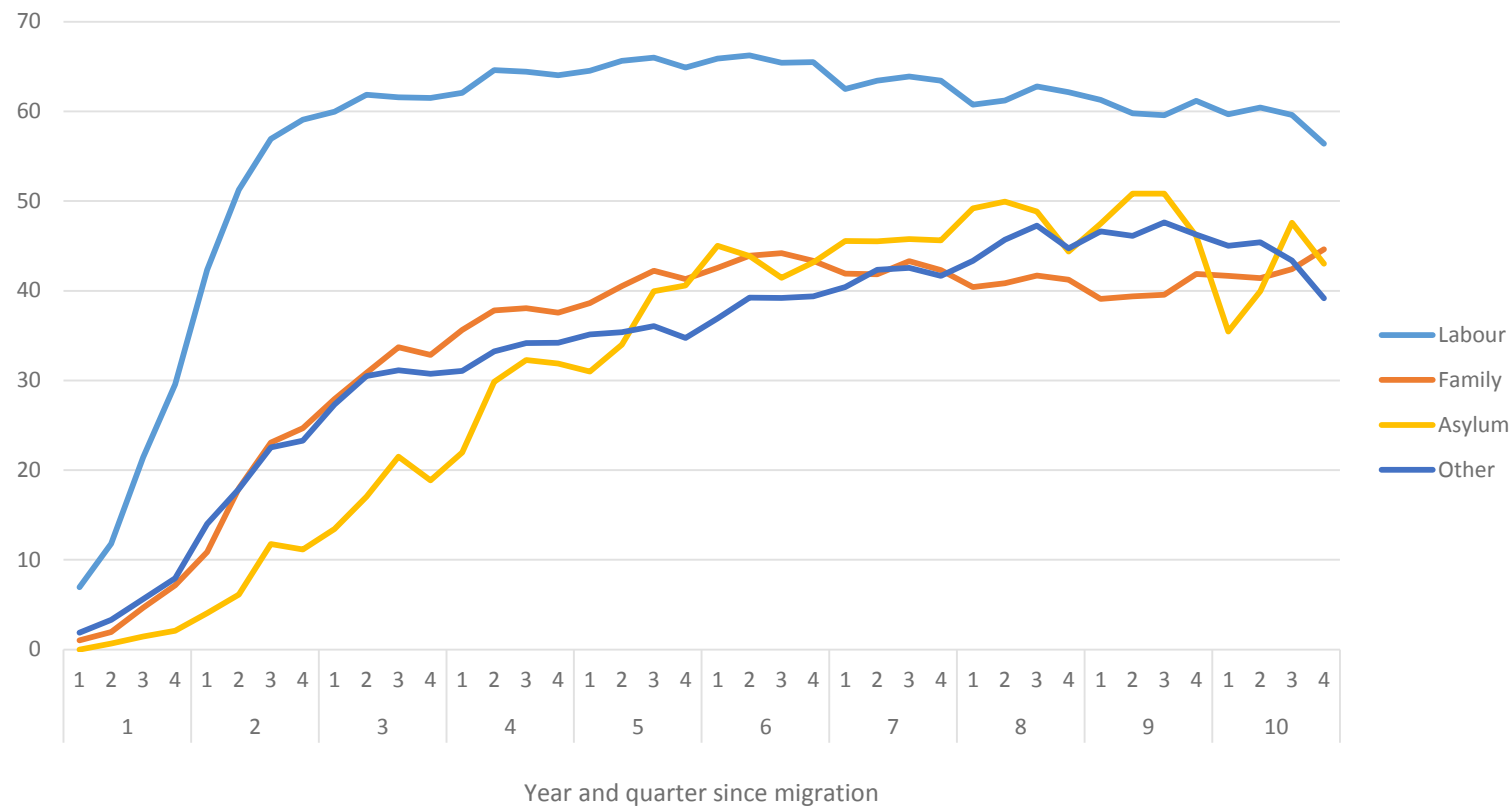
Entry cohort	Q4	Q8	Q12	Q16	Q20	Q24	Q28	Q32	Q36	Q40
2002										
2003										
2004										
2005										
2006										
2007										
2008										
2009										
2010										
Labour										
Family	3.498	3.498	3.382	3.045	2.496	1.862	1.332	864	510	227
Asylum	290	290	288	277	247	187	147	94	59	29
Other	1.767	1.767	1.699	1.536	1.326	1.119	958	748	508	254
Total	8.400	8.400	8.078	7.279	6.024	4.627	3.473	2.415	1.521	732

Bron: LFS&DWH 2010-2012, eigen bewerkingen

Resultaten, deel 1

Asielzoekers stromen in formele arbeidsmarkt, maar aan een langzamer tempo

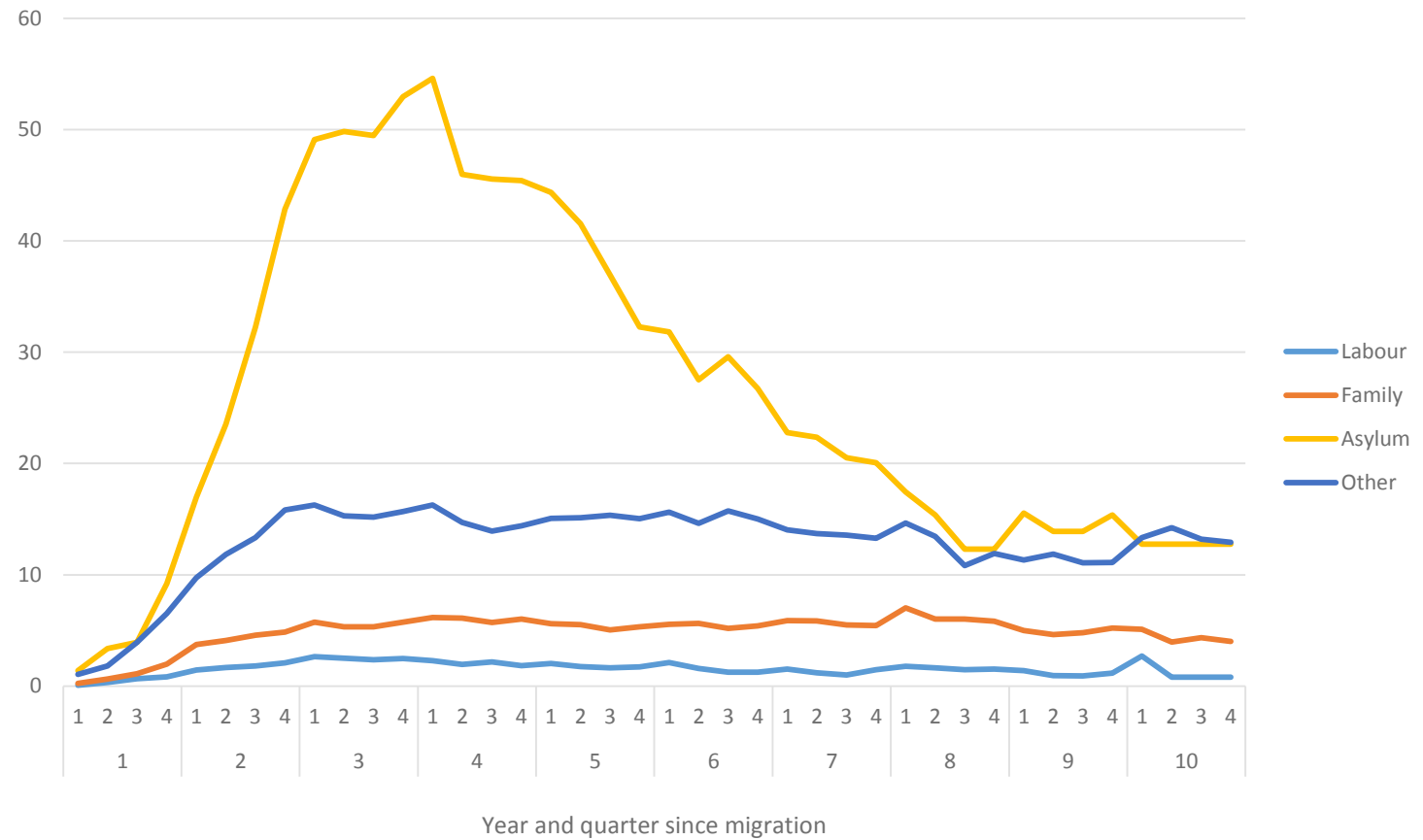
Aandeel aan het werk volgens reden van verblijf en verblijfsduur



Bron: LFS&DWH 2010-2012, eigen bewerkingen

Een zeer snelle en **sterke stijging** van de afhankelijkheid van sociale bijstand in eerste drie verblijfsjaren

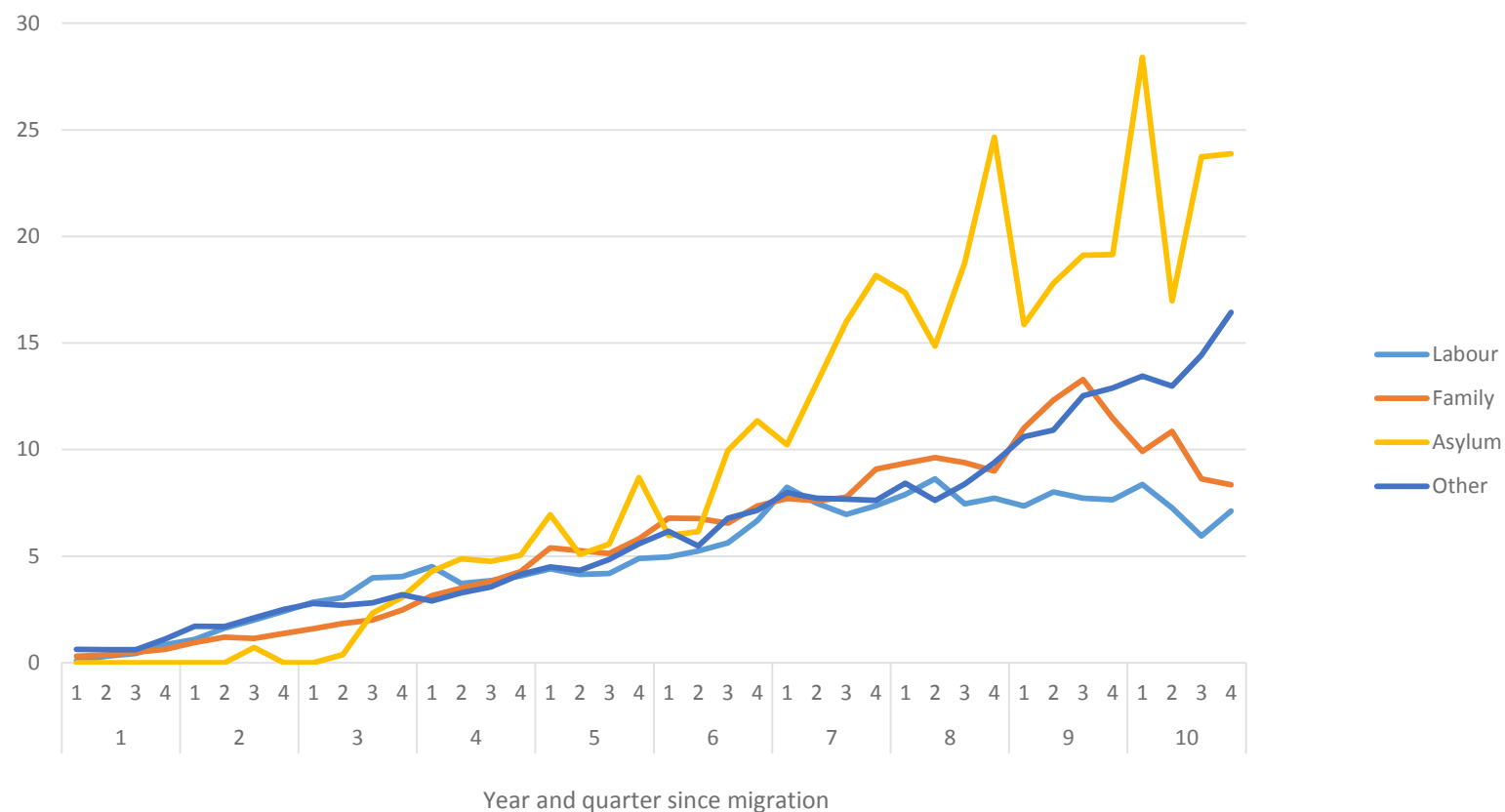
Aandeel in sociale bijstand volgens reden van verblijf en verblijfsduur



Bron: LFS&DWH 2010-2012, eigen bewerkingen

Een belangrijk deel van de asielzoekers stroomt in werkloosheid

Aandeel in werkloosheidsverzekering volgens reden van verblijf en verblijfsduur

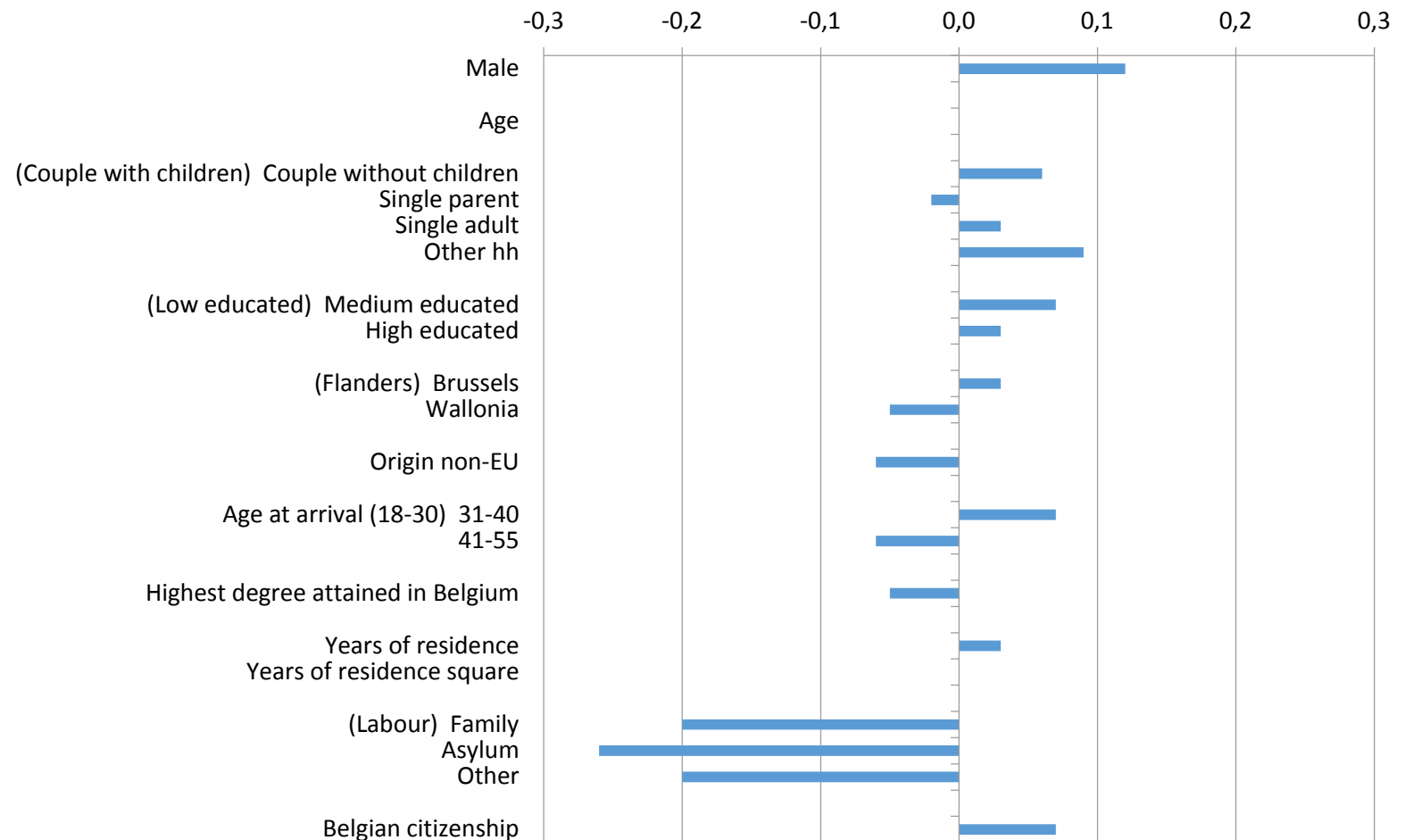


Bron: LFS&DWH 2010-2012, eigen bewerkingen

Resultaten, deel 2

Asielzoekers minder vaak aan het werk

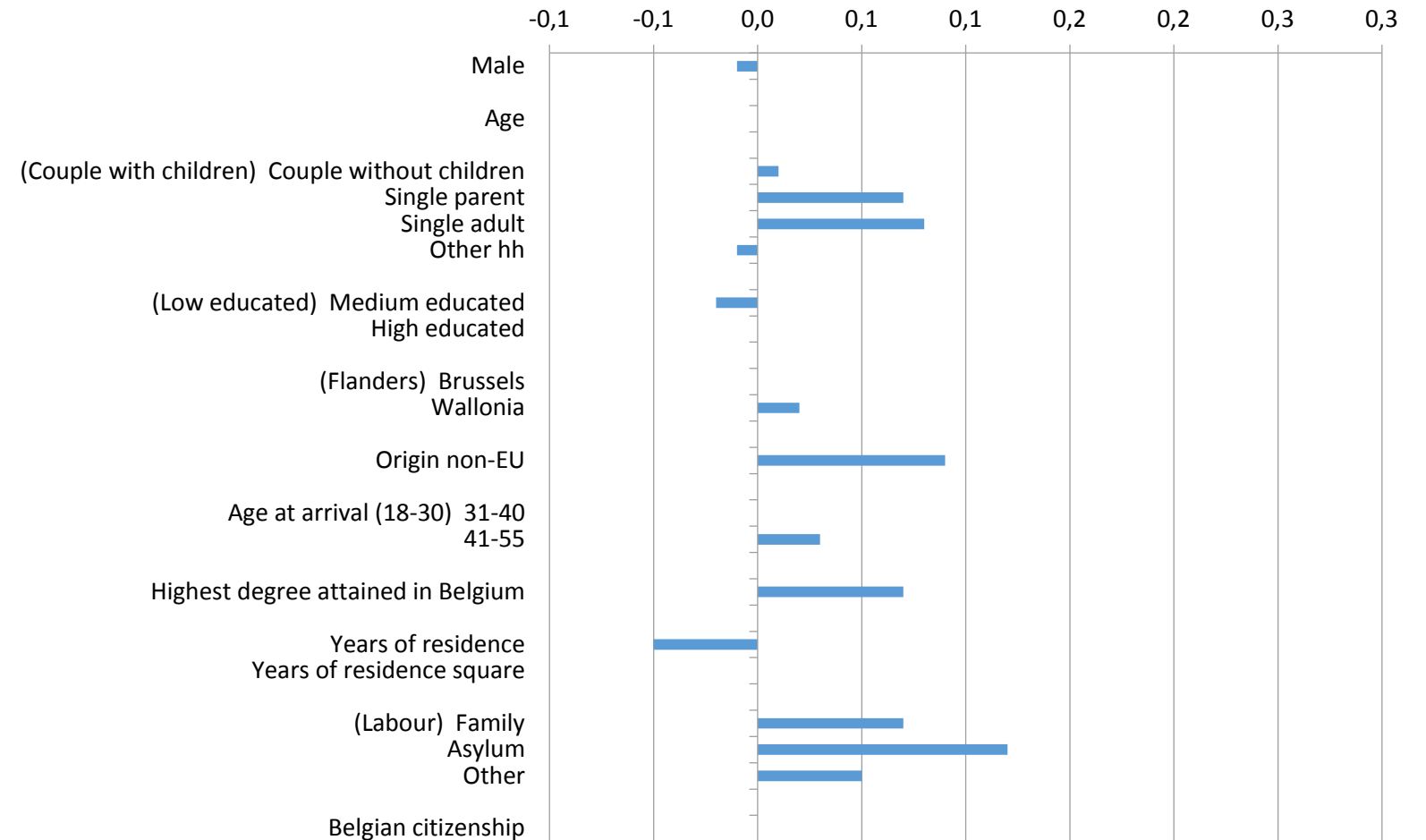
Marginale effecten op kans op werk (moment van LFS-survey)



Bron: LFS&DWH 2010-2012, eigen bewerkingen

Asielzoekers vaker in tijdelijke banen

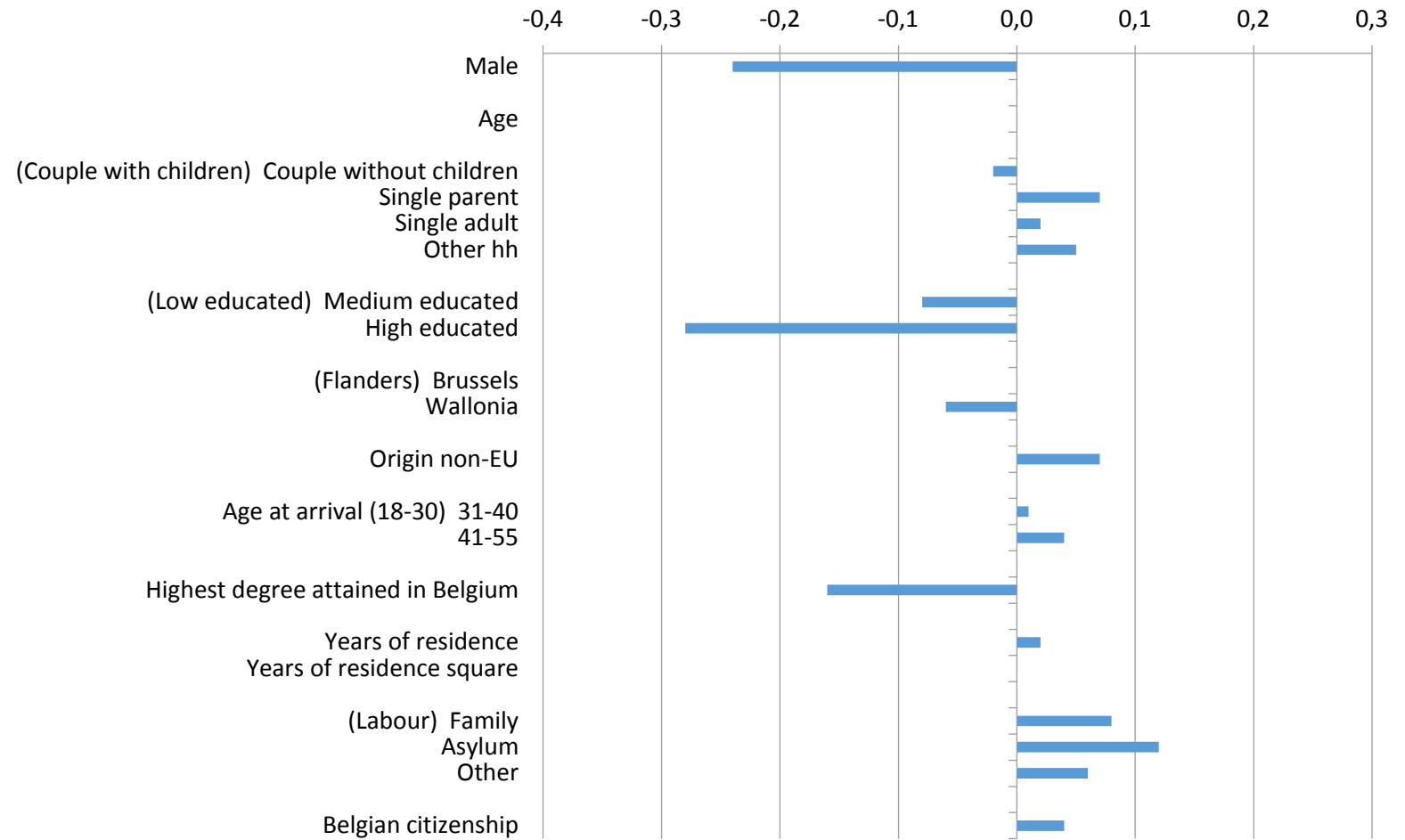
Marginale effecten op kans op tijdelijk contract (moment van LFS-survey)



Bron: LFS&DWH 2010-2012, eigen bewerkingen

Asielzoekers vaker in laaggeschoolde banen

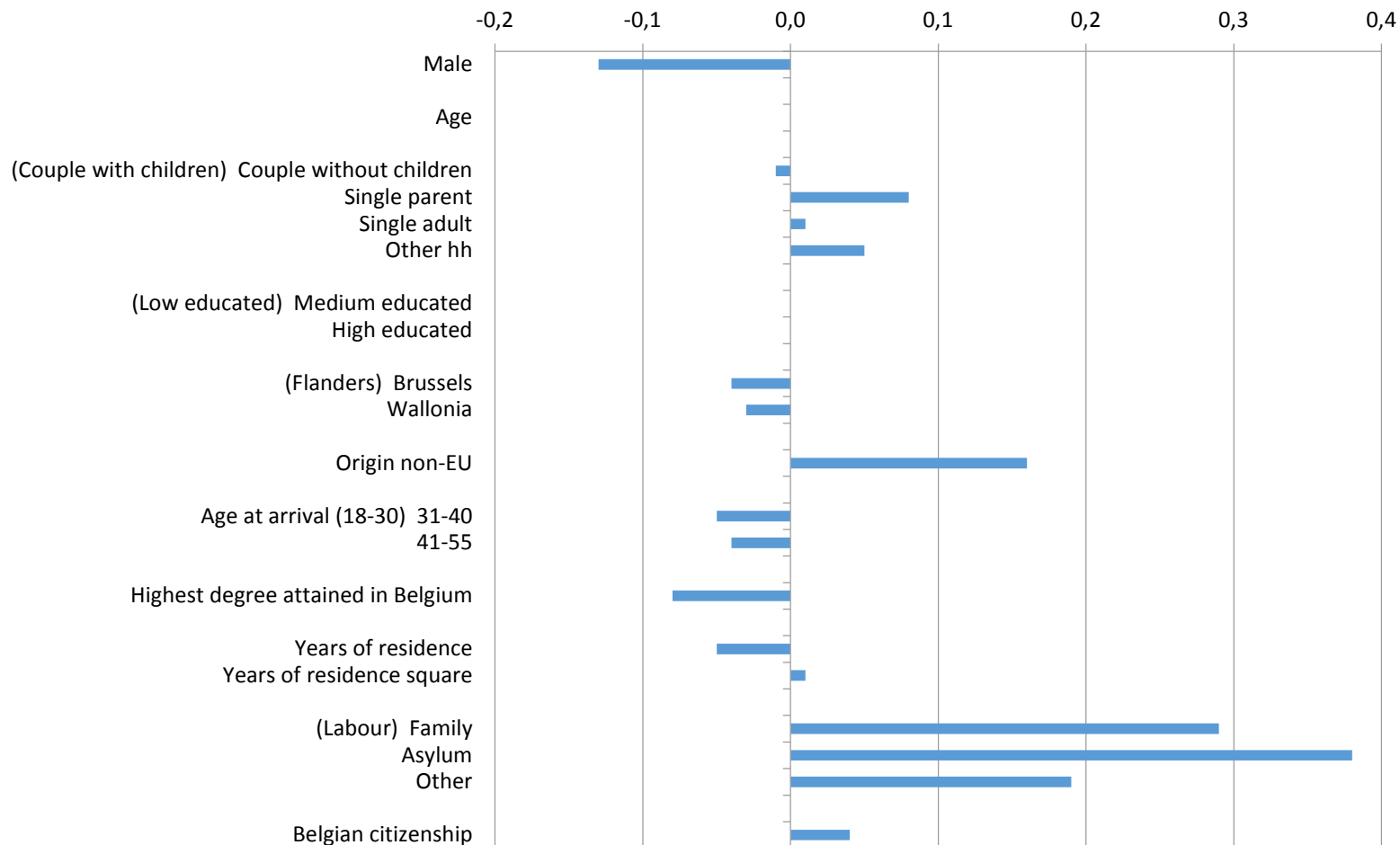
Marginale effecten op kans op laaggeschoolde baan (moment van LFS-survey)



Bron: LFS&DWH 2010-2012, eigen bewerkingen

Asielzoekers vaker
aan het werk onder
hun kwalificaties,
indien ze
hooggeschoold zijn

Marginale effecten op kans op overkwalificatie voor hooggeschoolde migranten (moment van LFS-survey)



Bron: LFS&DWH 2010-2012, eigen bewerkingen

Conclusie

- België presteert slecht mbt arbeidsmarktintegratie van niet-EU migranten in vgl met andere EU-landen
- Nieuwe stroom asielzoekers plaats socio-economische integratie migranten opnieuw centraal (*sense of urgency*)
 - Goede integratie kan bijdragen aan fiscale uitdagingen (*vergrijzing*)
 - Slechte integratie verhoogt het risico op armoede en sociale isolatie, illegale arbeid (*fiscal burden*)
- Opportuniteit om nieuw beleid te voeren!

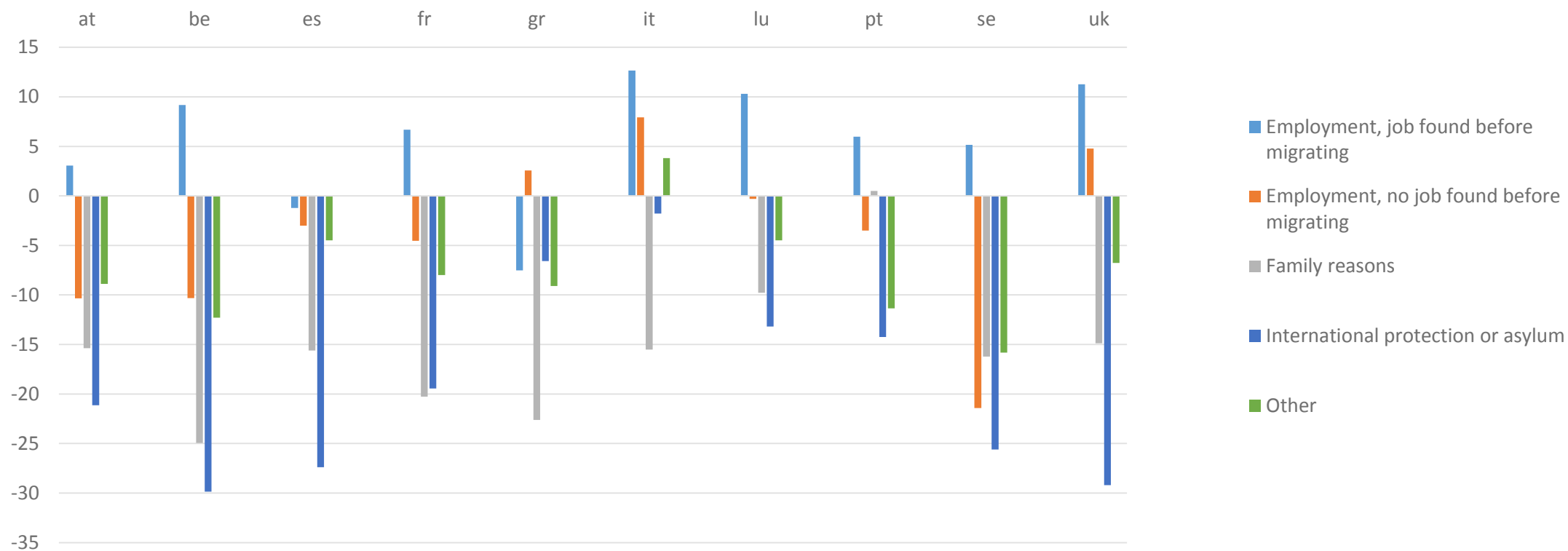
Beleid

Country	Waiting period	Prior test	Restrictions on sectors of activity		Restrictions in practice	
UK	1 year	Yes	Yes	Only according to the list of job shortages, not under self-employed status	Yes	Usually unpaid work
AT	3 months	Yes	Yes	Only in tourism, agriculture and forestry	Yes	Priority given to nationals and Europeans; quotas; maximum six months; not possible to register to a public service for employment
DE	3 months	Yes	Yes	Not under self-employed status	Yes	Not if in an asylum centre; work permit required; need to provide proof of a job offer; after 15 months, checks by the public services for employment on suitability for the job
EL	Immediately	Yes	No		Yes	Priority given to nationals, Europeans and recognised refugees; temporary work permit
SE	1 day	No	Yes	Only in unskilled work	Yes	Authorisation to work without a permit; if application rejected, option of moving over to economic migration in event of job shortages
FR	9 months	No	No		Yes	Temporary work permit (3 months maximum), renewable; need to provide proof of a job offer
BE	4 months	No	No		Yes	Temporary residence permit until recognition as refugee; non-equivalence of diplomas and discrimination on the labour market
IT	2 months	No	No		Yes	Hard to get the residence permit needed to work; limitations on the number of integration programmes

Bron: Burggraeve & Pitton (2016)

Hoe doen we het in vgl met andere EU-landen?

Tewerkstellingskloof met natives, volgens reden van verblijf (18-64j)



Bron: LFS ad hoc module 2014, eigen bewerkingen

Bedankt voor uw aandacht!
Vragen?